



BlackRapid N+

Router WLAN

Istruzioni per l'installazione in breve



Contenuto dell'imballo.....	pagina 1
Stabilire la connessione di rete.....	pagina 2
Impostazione della rete.....	pagina 3

Contenuto dell'imballo

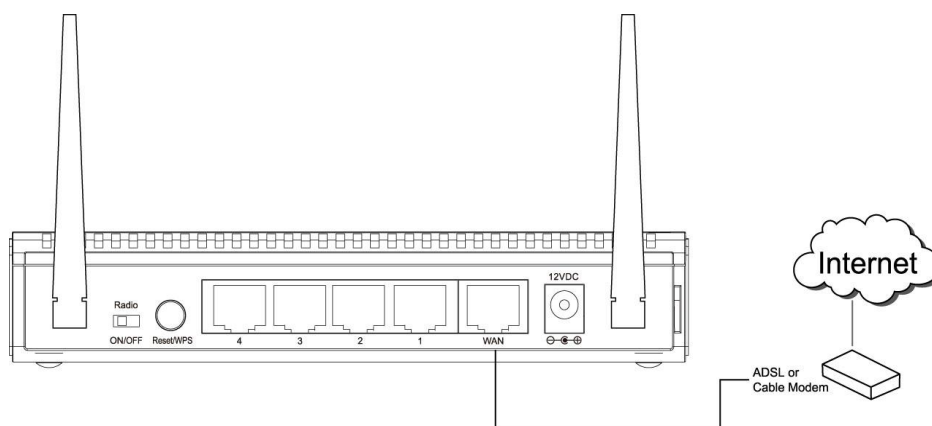
Prima di mettere in funzione il router, si prega di controllare che nell'imballo non manchi niente e, in caso contrario, di prendere contatto con il rivenditore, per ordinare le cose mancanti:

- Router a banda larga (pezzo principale, 1 unità)
- Istruzioni per l'installazione in breve (1 unità)
- Istruzioni per l'uso su CD-ROM (1 unità)
- Adattatore di rete (1 unità)
- UTP cable (1 unità)

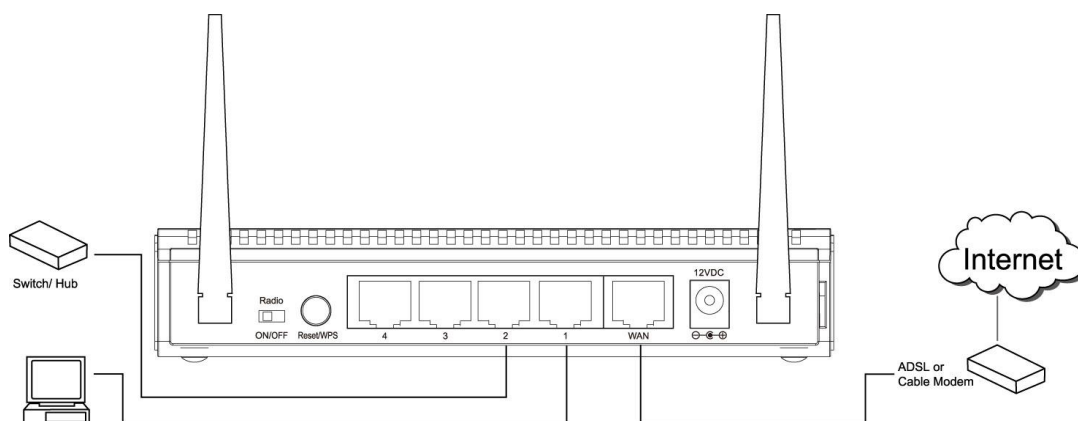
Stabilire la connessione di rete

Seguite le istruzioni seguenti per impostare il router senza fili:

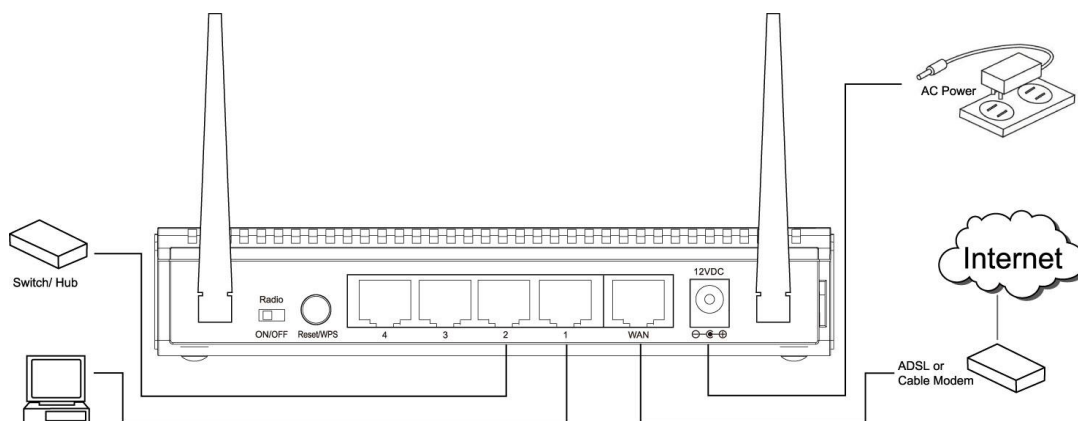
1. Collegare il modem a cavo/xDSL al connettore WAN del router, servendosi di un cavo Ethernet (LAN).



2. Collegare tutti i computer, gli apparecchi di rete (apparecchi capaci di essere collegati in rete, senza essere computer, come console videogiochi o switch/hub) alla connessione LAN del router.



3. Inserire l'adattatore di rete alla spina e collegarlo poi con la presa per la corrente del router.



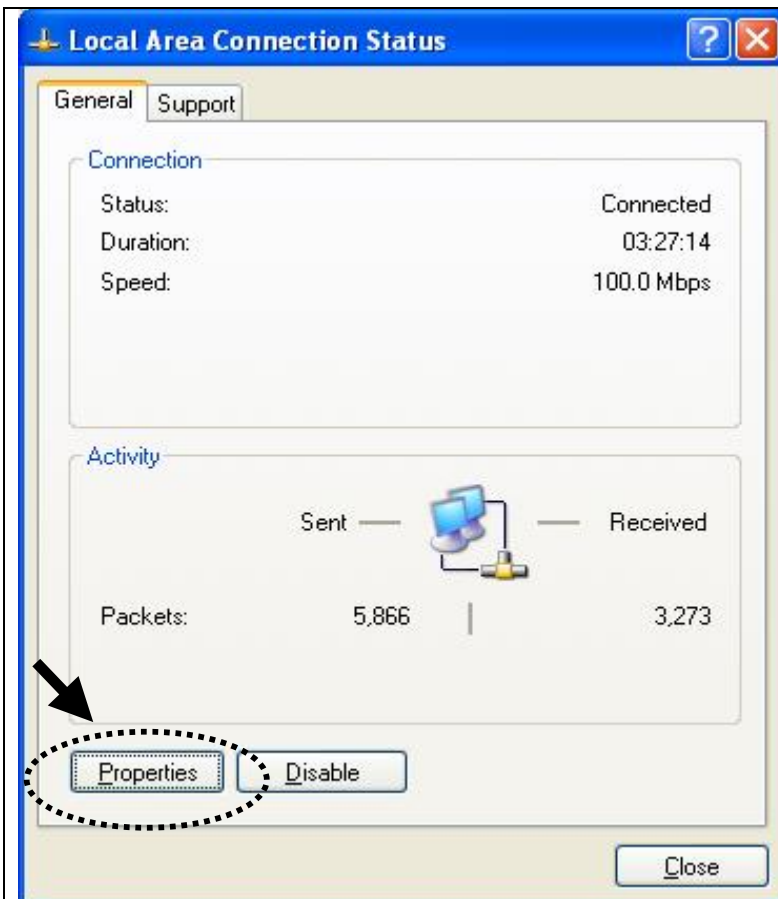
Controllare che tutti i LED frontali. Il LEDPWR deve essere illuminato in maniera continua, i LED WAN e LAN devono illuminarsi quando i computer e gli apparecchi di rete sono collegati correttamente agli appositi attacchi del router e accesi.

Se il LED „PWR“ non si accende, ma voi siete sicuri di aver collegato correttamente tutti i cavi, mettetevi per favore in contatto con il rivenditore, pregandolo di aiutarvi.

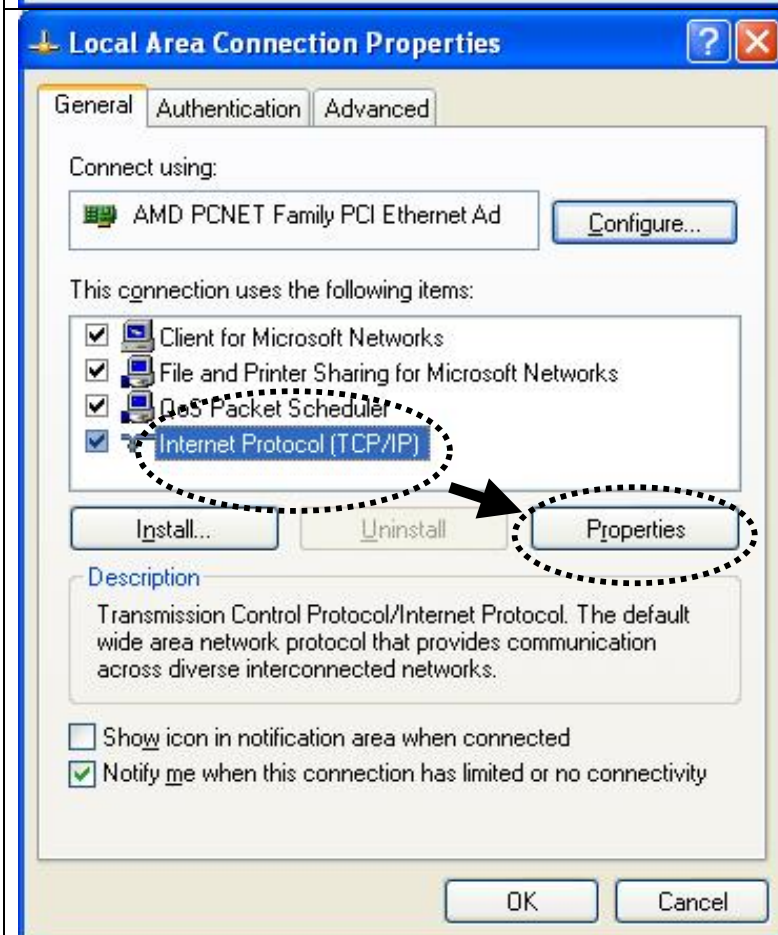
Impostazione della rete

Utilizzate il browser internet, per configurare il router senza fili.

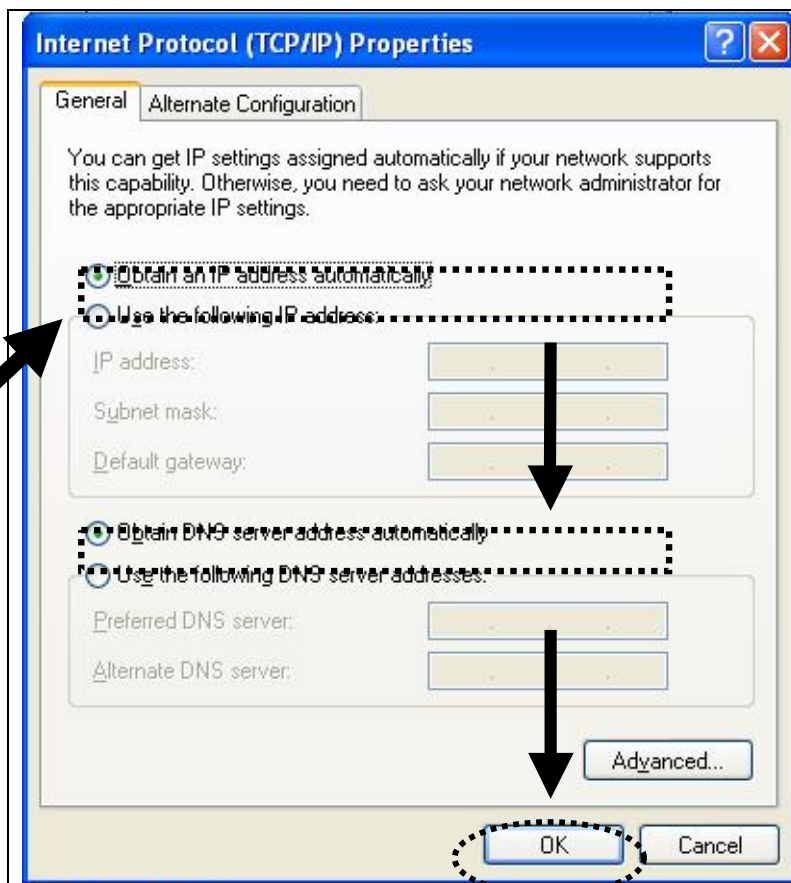
Per la prima configurazione è necessario collegare con un cavo un computer con Ethernet(LAN) al router senza fili.



1. Impostate il vostro computer in maniera tale che richieda l'indirizzo IP del router senza fili. Cliccate su „Start“ (il pulsante deve trovarsi a sinistra, sotto del desktop), poi cliccare su Impostazioni di sistema. Doppio click su **Collegamenti di rete**, poi doppio click su **Collegamento LAN**. Cliccare su "Caratteristiche".



2. Adesso si apre la finestra **Caratteristiche del collegamento LAN**. Selezionate **Internet Protocol (TCP/IP)**, e cliccate poi su „Caratteristiche“.



3. Selezionate „Ottenere automaticamente un indirizzo IP" e „Ottenere automaticamente un indirizzo DNS Server“, poi, premere su „OK“.



4. Dopo aver completato l'impostazione dell'indirizzo IP, cliccare su „Avvio" -> „Run/Esegui" a sinistra in basso, digitando „cmd" e premendo poi su „OK“.

```
C:\Documents and Settings\home user>ipconfig

Windows IP Configuration

Ethernet adapter Local Area Connection:

    Connection-specific DNS Suffix . : 
    IP Address . . . . . : 192.168.2.3
    Subnet Mask . . . . . : 255.255.255.0
    Default Gateway . . . . . : 192.168.2.1

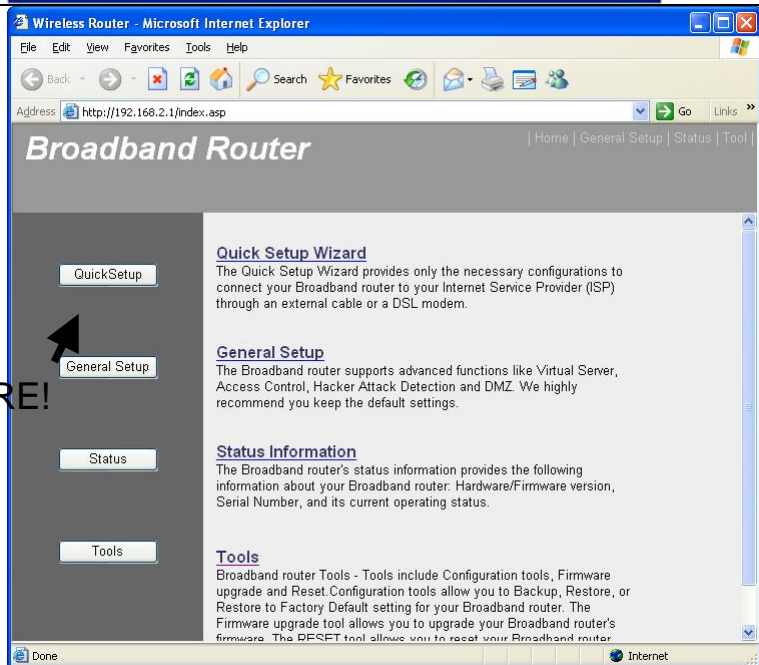
C:\Documents and Settings\home user>
```

5. Digitate „ipconfig“, poi premete il tasto di „invio“. Si prega di controllare l'indirizzo IP e lo „Standard-Gateway“ (in questo esempio è riportato l'indirizzo IP del router 192.168.2.1) **Attenzione, questo valore cambia.**

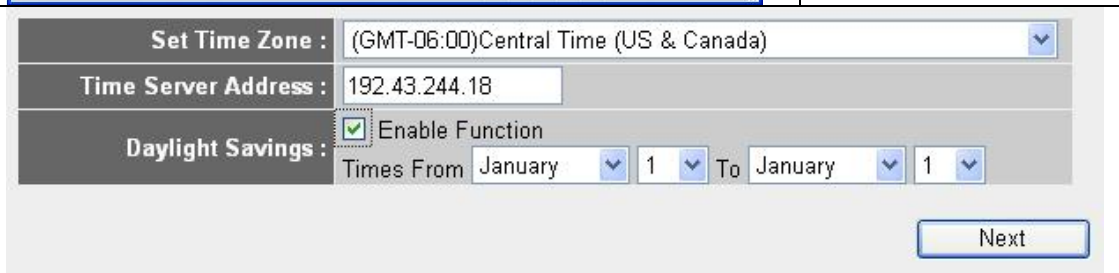


6. Fate partire il browser internet e fornite l'indirizzo IP del router, nella riga apposita. Adesso viene visualizzato il seguente avvertimento. Inserite nome utente e password, e cliccate poi su „OK“, per aprire la gestione internet ed i pannelli utente del router.

Nome utente standard: admin
Password standard: 1234



7. Cliccare su „QuickSetup“



8. Selezionate la zona oraria in cui abitate e cliccate su "Next/Avanti".

Broadband Type

Specify the WAN connection type required by your Internet Service Provider. Specify a Cable modem, Fixed-IP xDSL, PPPoE xDSL or PPTP xDSL connection.

[Cable Modem](#)

A connection through a cable modem requires minimal configuration. When you set up an account with your Cable provider, the Cable provider and your Broadband router will automatically establish a connection, so you probably do not need to enter anything more.

[Fixed-IP xDSL](#)

Some xDSL Internet Service Providers may assign a Fixed IP Address for your Broadband router. If you have been provided with this information, choose this option and enter the assigned IP Address, Subnet Mask, Gateway IP Address and DNS IP Address for your Broadband router.

[PPPoE xDSL](#)

If you connect to the Internet using an xDSL Modem and your ISP has provided you with a Password and a Service Name, then your ISP uses PPPoE to establish a connection. You must choose this option and enter the required information.

[PPTP xDSL](#)

If you connect to the Internet using an xDSL Modem and your ISP has provided you with a Password, Local IP Address, Remote IP Address and a Connection ID, then your ISP uses PPTP to establish a connection. You must choose this option and enter the required information.

9. Selezionate adesso un tipo di ampiezza di banda del collegamento internet utilizzato e cliccate su "Next/Avanti".

Fixed-IP xDSL

Enter the IP Address, Subnet Mask, Gateway IP Address and DNS IP Address provided to you by your ISP in the appropriate fields.

IP address assigned by your Service Provider :	<input type="text" value="172.1.1.1"/>
Subnet Mask :	<input type="text" value="255.255.0.0"/>
DNS address :	<input type="text"/>
Service Provider Gateway Address :	<input type="text" value="172.1.1.254"/>

10. Inserite adesso i parametri del collegamento internet, forniti dal vostro internet provider.

Cliccate infine su „OK“.

(Il contenuto di questa pagina varia a seconda del metodo di collegamento selezionato con il passo 9.)

Save setting successfully!

Please press APPLY button to restart the system for changes to take effect.

11. Cliccare su „Apply/Applicare“.

System Restarting! Please wait for a while !

12. Al più tardi 30 secondi dopo aver visto quest' informazione, il router è pronto per funzionare con le nuove impostazioni.

13. Utilizzate il vostro computer, per aprire un sito internet o far partire un'applicazione web e controllate che funzioni correttamente.

Ulteriori informazioni per la configurazione ed installazione avanzata di una rete senza fili le trovate sul CD-ROM fornito con il prodotto.